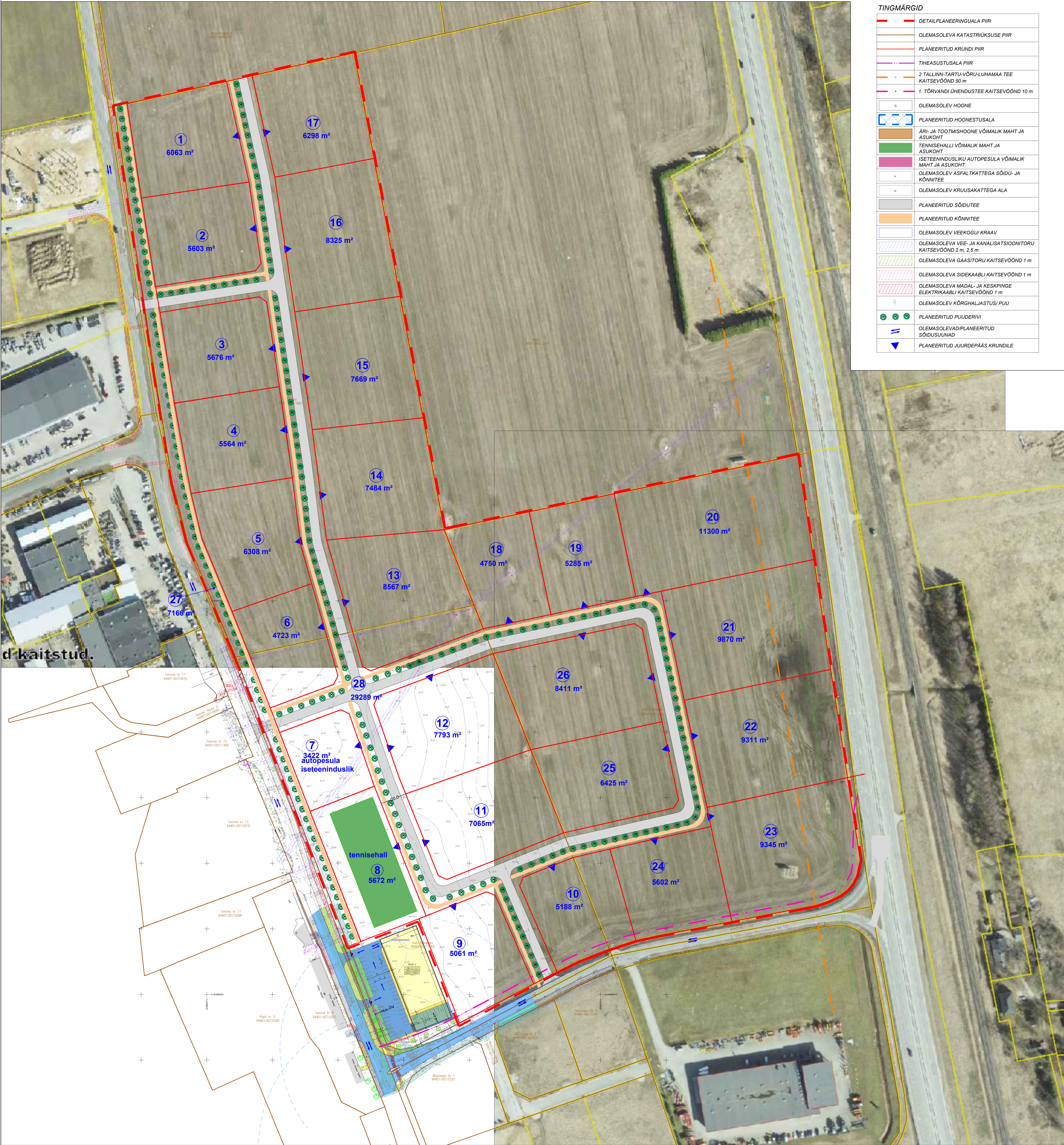
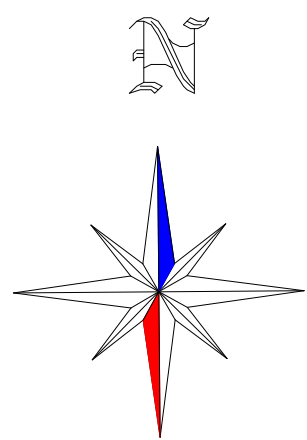



Tõrvandi alevikus asuva Uus-Ratasepa, Ees-Ratasepa ja Ratasepa maaüksuste detailplaneering

PLANEERINGU ESKIIS



TINGMÄRGID	
	DETAILPLANEERINGUALA PIIR
	OLEMASOLEVA KATASTRÜKSUSE PIIR
	PLANEERITUD KRUNDI PIIR
	TIHEASUSTUSALA PIIR
	2 TALLINN-TARTU-VÖRÜ-LÜHAMAA TEE KAITSEVOOND 50 m
	1. TÕRVANDI ÜHENDUSTEE KAITSEVOOND 10 m
	OLEMASOLEV HOONE
	PLANEERITUD HOONESTUSALA
	ÄRI- JA TOOTMISHOONE VÕIMALIK MAHT JA ASUKOHT
	TENNISEHALLI VÕIMALIK MAHT JA ASUKOHT
	ISETEENINDUSLIKU AUTOPESELA VÕIMALIK MAHT JA ASUKOHT
	OLEMASOLEV ASFALTKATTEGA SÕIDU- JA KÕNNITEE
	OLEMASOLEV KRUUSAKATTEGA ALA
	PLANEERITUD SÕIDUTEE
	PLANEERITUD KÕNNITEE
	OLEMASOLEV VEEKOGU/ KRAAV
	OLEMASOLEVA VEE- JA KANALISATSIIOONITORU KAITSEVOOND 2 m, 2.5 m
	OLEMASOLEVA GAASITORU KAITSEVOOND 1 m
	OLEMASOLEVA SIDEKABLI KAITSEVOOND 1 m
	OLEMASOLEVA MADAL- JA KESKPINGE ELEKTRIKAABLI KAITSEVOOND 1 m
	OLEMASOLEV KÕRGHALJASTUS/ PUU
	PLANEERITUD PUUDERIV
	OLEMASOLEVA/PLANEERITUD SÕIDUSUUNAD
	PLANEERITUD JUURDEPÄAS KRUNDILE

MÄRKUSED:
1. Geodeetiline alusplaneering on koostatud OÜ Gem-Geo (EG10045699-0001) poolt 12.10.2021 a., töö number 12982, Koordinaadid L-Est 97 süsteemis. Kõrgused EH2000 süsteemis.
2. Ortofoto saadud Maa-ametist 12.06.2023.
3. Krundide planeeritud kasutamise sihtotstarve on esitatud 2013 a. koostatud "Ruumilise planeerimise leppemärgist" juhendmaterjalil alusel (<http://www.fm.ee/ruumiline-planeerimine>).

	TERAV KERA OÜ				
	Reg. nr. 1318622				
	Saeuue 2, 50705 Tartu				
	e-post: teravkera@gmail.com				
	www.teravkera.ee				
Projekti juht, maastikuarhitekt					
Jane Asper					
Maastikuarhitekti-planeerija					
Merit Naruskberg					
Planeeringu koostamises osanud inimesed					
Tambet Kibal, Tiina Pikk, Margit Pikk, Mai-Anne Pikk ja Triin Pikk					
Töö nimetus					
Tõrvandi alevikus asuva Uus-Ratasepa, Ees-Ratasepa ja Ratasepa maaüksuste detailplaneering					
Joonise nimetus					
PLANEERINGU ESKIIS					
Maastikuarhitekti-planeerija		Kuupäev	Joonis	Jooniseid	Mõõt
Merit Naruskberg		juuni 2023	1	1	1:1000
					Töö nr
					ES-10-23